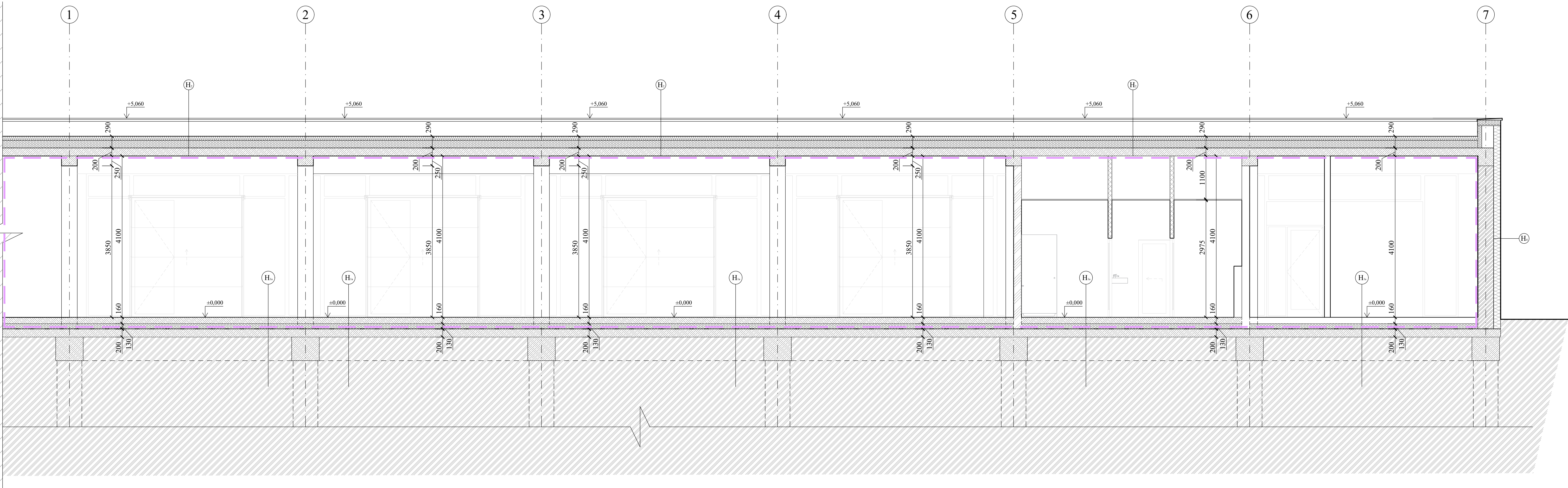
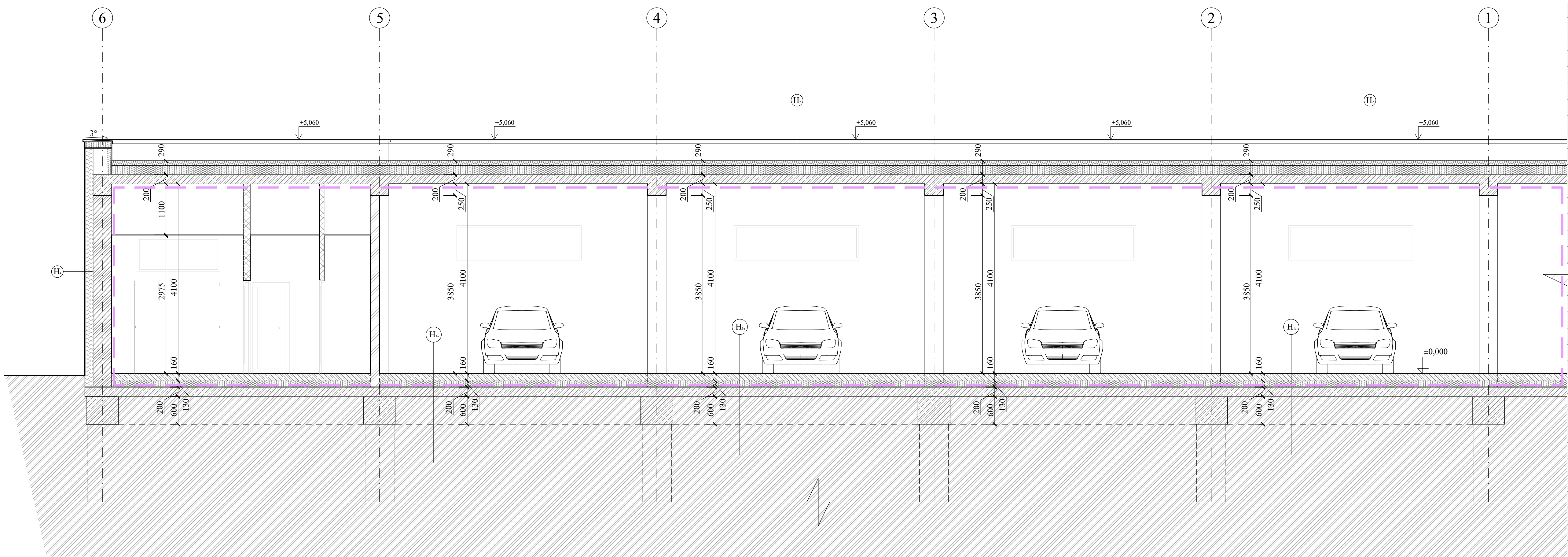


STÁVAJÍCÍ BUDOVA SOŠ OSTROV



STÁVAJÍCÍ BUDOVA SOŠ OSTROV



- H.** Skladba souvrstí střešky nutné doložit BROOF(T3)
- hydroizolační fólie z PVC-F určená k mechanickému kotvení střešky tl. 1,5 mm
 - systémová teleskopická podlažka dle EAD 030351 (dle kotveního systému)
 - systémový kotvení šroub dle EAD 030351 (dle kotveního systému)
 - separační textilie skelná (minimální přípustná gramáž je 120g/m²)
 - spádové klíny EPS 200 min. tl. 40 mm, vše spádu 3%
 - Tepelněizolační vrstva EPS 200 tl. 260 mm λ_{max} = 0,039 W/mK
 - Parotěsná zábrana pás z SBS modifikovaného asfaltu s jemnozrnným posypem (pás z SBS modifikovaného asfaltu, nosná vložka ze skleněné tkaniny, horní povrch jemnozrnný minerální posyp, spodní povrch spalitelná PE fólie, ohněnost za nízkých teplot -25 °C)
 - 2x asfaltový penetrační nátěr
 - Filigránové panely tl.: 70 + 130 mm
 - SDK obklad na všech střešních ocelových paždicích s požární odolností dle PBR, které je nedílnou součástí této projektové dokumentace
- H.** - finální povrch dle tabulky místností
- betonová deska z drátobetonu tl. 160 mm vyhlazená, dilatační pole 5000 x 5000 mm
 - tepelná zátěžová izolace tl. 130 mm max. tep. vodivost λ = 0,037 W/(m.K)
 - izolace proti vodě
 - betonová podkladní deska tužená 2x sítí KARI 100/100/8 tl. 200 mm
 - zhuťněný podklad proměnlivé tloušťky (0,35 MPa)
 - rostlý terén, zhuťněno na 0,4 MPa

LEGENDA HMOT

- | | | | |
|--|---|--|---|
| | Nové nosné konstrukce. ŽB C30/37
prefabrikované sloupky 400x400 mm | | Obvodové (výplňové) zdivo, cihelný blok
pro tl. stěny 40 cm na zdici maltu , tl.: 400
mm rozměry d/s/v 247x400x238 mm |
| | plynosilikátové tvárnice
P4-550 tl. 100, 150 mm | | vápenopiskovové zdivo tl.: 200 mm
s elektrokanálky |
| | plynosilikátové tvárnice PDK
P4-550 tl. 300 mm | | Hlavní vzduchotěsnicí vrstva - HVV |

VŠECHNY ROZMĚRY BUDOU OVĚŘENY PŘED PROVÁDĚNÍM NA STAVBĚ!!! VÝKRES JE PLATNÝ POUZE V BAREVNÉ PODOBĚ.
Žádná část této dokumentace nesmí být kopírována ani šířena jiným způsobem bez výslovného svolení autora. Projektovou dokumentaci zpracovanou v této úrovni (dle ust. § 2 Vyhlášky č. 499/2006 Sb., o dokumentaci staveb ve znění pozdějších předpisů) lze použít výhradně pro účely, k jakým je určena, tj. pro stavební povolení.

Vedoucí projektant	Odp. projektant	Vypracoval	Zatvrdil	Účel	DPS
Ing. Martin Volný	Ing. Martin Volný	Antonín Majer	356 01 Sokolov	Datum	09/22
Investor: Sřídni řprmyslová škola Ostrov, p.o., Křimovská 1197, 363 01 Ostrov			359 574 086	Zak. č.	1912/23
Kraj: Karlovarský	MěÚ: Ostrov	SřÚ: Ostrov	DIC - CZ49787942	Formát	10A4
Název akce				Kótováno	mm, m
AUTODÍLNÝ SPŠ OSTROV				Měřitko	1:50
Lokalita akce				Číslo výkresu	
Ostrov, k.ú. Ostrov nad Ohří parc. č. 224/552, 1080				D.1.1.2a	
Obsah				ŘEZY	